

# R35 телескопичен корниз за смарт мотор

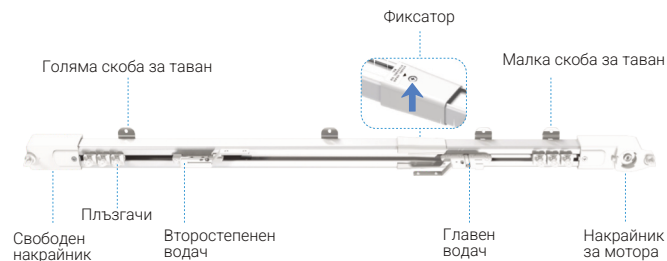
## Ръководство за монтаж и употреба

За безопасна и правилна употреба прочетете внимателно това ръководство. Запазете го за бъдещи справки.

### Преглед и характеристики на продукта

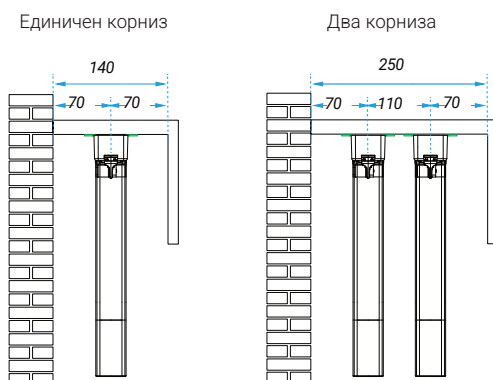
Характеристика	Стойност
Модел	R35
Тип	Телескопичен корниз за смарт мотор
Размер	2,3 m – 4,0 m
Работна среда	За употреба на закрито
Максимално тегло на пердето	30 kg
Съвместими мотори	Вижте раздела за съвместими мотори

### Преглед на частите на корнизата



### Отстояния при монтаж

#### Монтаж на тавана



#### Монтаж на стена



Мерни единици: mm

# Инструкции за монтаж

## Подготовка

Преди да пристъпите към монтаж на корнiza се уверете, че всички необходими аксесоари са налични в комплекта. За подробности вижте таблицата „Съдържание на комплекта“.



## Съдържание на комплекта

Телескопичен корниз за смарт мотор					
1 бр.	7 бр.	6 бр.	32 бр.	27 бр.	27 бр.

## Регулиране на дължината на корнiza

Разхлабете винта на фиксатора, разпънете корнiza до необходимата дължина, след което го фиксирате отново двете рамена, като затегнете отново винта.



Забележка: При определяне на дължината на корнiza е препоръчително е да се предвидят поне 2 cm до стената за по-лесен монтаж на мотора.

## Регулиране на плъзгачите

Уверете се, че броят на плъзгачите съответства на броя на куките за пердето и че от двата края на корнiza има по еднакъв брой плъзгачи. За да добавите или премахнете плъзгачи разхлабете винта и свалете малкото капаче в края на корнiza, както е показано на снимката.



## Прикрепване на халките за пердето

Прикрепете халките към плъзгачите, като ги натиснете в V-образните жлебове, докато щракнат на място. Уверете се, че са здраво закрепени.

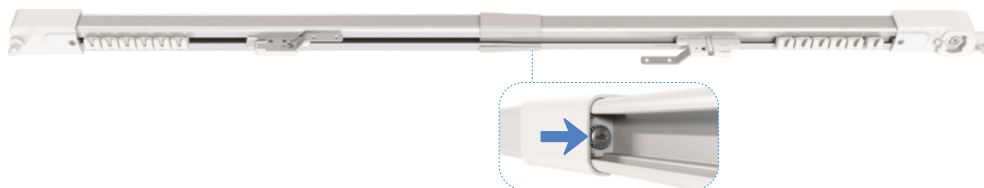


## Регулиране на водачите

1. Разхлабете горните винтове на второстепенния водач.
2. Преместете всеки водач към съответния край на корниза, след което затегнете винтовете.
3. Раздвийте с ръка всеки водач, за да се уверите, че се движи плавно по корниза.

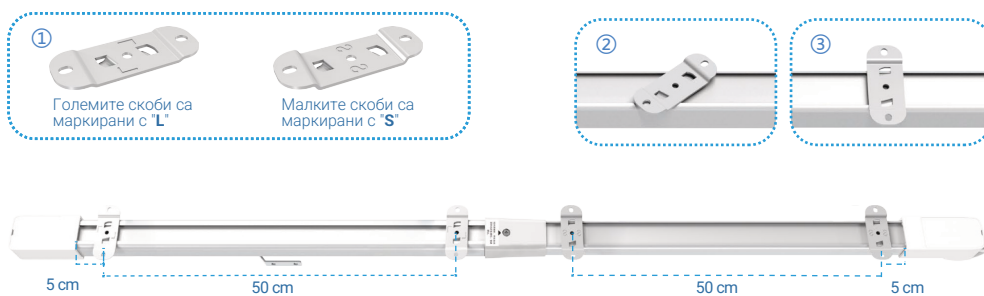


Ако водачът се движи прекалено стегнато или прекалено свободно, може да го настроите допълнително, като разхлабите винтовете от вътрешната страна на фиксатора, докато започне да се плъзга плавно.



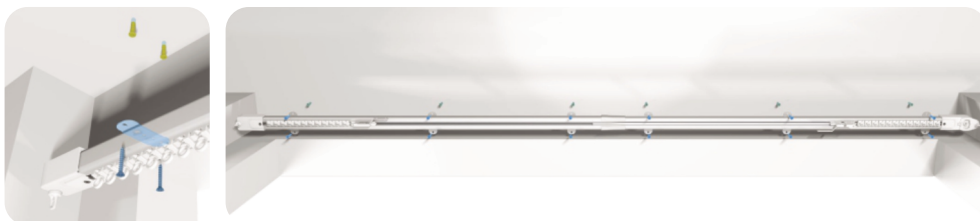
## Прикрепване на скобите към корниза

1. Поставете скобата под ъгъл 45° върху горната част на корниза, както е показано на Фигура 2
2. Завъртете скобата, докато щракне и се заключи здраво на място; вижте Фигура 3
3. Като използвате фиксатора като отправна точка, прикрепете и останалите скоби на разстояние от приблизително 50 cm една от друга.



## Таванен монтаж

За монтаж на тавана използвайте скобите като шаблон и маркирайте местата на прикрепване към тавана. След това пробийте отвори на маркираните места, поставете дюбелите и закрепете корниза с винтове.



Зад декоративен корниз:



## Стенен монтаж на единичен и двоен корниз

За монтаж на стена използвайте монтажни скоби като шаблон, за да маркирате местата на прикрепване към стената. След това пробийте отвори на маркираните места, поставете дюбели и закрепете корнизата към стената с винтове.



Забележка: Скобите за стенен монтаж не са включени в комплекта и трябва да бъдат закупени отделно.

## Монтаж и демонтаж на мотора към корнизата

### Монтаж на мотора

1. Поставете свързващия накрайник на мотора така че да съвпадне с отворите на закачане в накрайника на корнизата.
2. Когато бутона за отключване се придвижи нагоре завъртете мотора на 90°, за да го закрепите.
3. Придържайте мотора с ръка, докато не чуете изщракване, указващо, че е заключен на мястото си.



### Демонтаж на мотора

1. Натиснете и задръжте бутона за отключване.
2. Докато задържате бутона натиснат, завъртете мотора на 90°.
3. Внимателно разкачете мотора от корнизата.



---

## Съвместими модели мотори за завеси



---

## Съответствие

Производител: Guangdong Raex Intelligent Technology Co., Ltd  
Адрес: No. 6 Lianxin South Road, Yundonghai Street, Sanshui District, Foshan, Guangdong, China, Postcode: 528133  
Уебсайт: <http://www.raexmotor.com>

С настоящото Guangdong Raex Intelligent Technology Co., Ltd декларира, че корнизът за смарт мотор P35 е в съответствие с Директива 2011/65/EC. Пълният текст на ЕС Декларацията за съответствие е достъпен на следния интернет адрес: <https://shelly.link/raex-p35-doc>

---

## Изхвърляне и рециклиране

Не изхвърляйте продукта в битовите отпадъци. Рециклирайте продукта, за да предотвратите вредно въздействие върху околната среда и здравето и да съдействате за опазването на ресурсите. Изхвърлете продукта на подходящ пункт за събиране на отпадъци на своя отговорност.

