



# Shelly Pro Sensor Add-on

Treoir Úsáideora agus Sábháilteachta

Leagan 1.0  
20 Bealtaine 2026

## Table of Contents

Siombailí grafacha .....	3
Faisnéis shábháilteachta .....	3
Cur síos ar an táirge .....	4
Braiteoirí tacaithe .....	4
Treoracha suiteála .....	5
Ag úsáid an Ghléis .....	6
Comhéadan Gréasáin .....	6
Seirbhís néil Shelly .....	6
Sonraíochtaí .....	6
Sonraíochtaí fisiceacha .....	6
Coinníollacha oibriúcháin .....	6
Sonraíochtaí leictreacha .....	6
Rátálacha ciorcad aschuir .....	6
Eile .....	7
Diúscairt agus athchúrsáil .....	7
Dearbhú Comhréireachta .....	7

Shelly Pro Sensor Add-on tugtar an Gléas air sa doiciméad seo.

## Siombailí grafacha

△ Léiríonn an comhartha seo faisnéis shábháilteachta.

ⓘ Léiríonn an comhartha seo fógra tábhachtach.

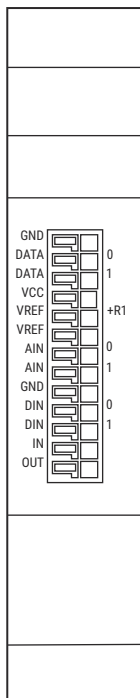
## Faisnéis shábháilteachta

Chun úsáid shábháilte agus cheart a bhaint as an táirge, léigh an treoir seo agus aon doiciméid a ghabhann leis. Coinnigh iad le haghaidh tagartha amach anseo.

Chun díobháil fhéideartha nó damáiste maoiné a sheachaint:

- Ní cheadaítear ach leictreoir cáilithe an Gléas a shuiteáil.
- Ná ceangail an Gléas ach ar an mbealach a thaispeántar sna treoracha seo.
- Ná húsáid an Gléas má léiríonn sé aon chomhartha damáiste nó locht.
- Ná déan iarracht an Gléas a dheisiú tú féin.
- Ná húsáid an Gléas ach taobh istigh.
- Coinnigh an Gléas ar shiúl ó shalachar agus ó thaise.

## Cur síos ar an táirge



Fíor I: Forbhreathnú ar an nGléas

- **GND** - Críochfoirt talaimh
- **DATA 0/DATA1** - Críochfoirt sonraí 1-Wire
- **VCC** - Críochfoirt chumhachta braiteora
- **VREF** - Aschur voltais tagartha
- **VREF + R1** - Aschur voltais tagartha trí fhriotóir pull-up do ghléasanna éighníomhacha a theastaíonn uaidh chun roinnteoir voltais a chruthú.
- **AIN0 / AIN1** - Ionchuir analógacha (0-10 V)
- **DIN0 / DIN1** - Ionchuir dhigiteacha ( $\pm 15$  V)
- **IN** - Ionchur sealaíochta soladstaide saor ó phoitéinseal
- **OUT** - Aschur sealaíochta soladstaide saor ó phoitéinseal

**Shelly Pro Sensor Add-on** is comhéadan braiteora DIN-suite é le haghaidh cineálacha éagsúla braiteoirí chun monatóireacht agus uathobriú fíor-ama a dhéanamh.

## Braiteoirí tacaíthe

- Suas le 5 bhraiteoir teochta DS18B20 in aghaidh an chainéil
- Braiteoirí teochta agus taisé DHT22
- Friotóirí NTC le friotaíocht ainmniúil 10 k $\Omega$  agus  $\beta=4000$  K
- Friotóirí solais
- Braiteoirí PIR
- Braiteoirí taisé ithreach
- Braiteoirí garachta ultrafhuaimne
- Braiteoirí toilleasacha leibhéal leachta
- Brathadóirí fuaimne
- Braiteoirí analógacha eile le voltas aschuir 0 go 10 V

## Treoracha suiteála



### RABHADH!

Sula suiteálann tú an Shelly Pro Sensor Add-on ar ghléas Shelly Pro atá ceangailte leis an eangach chumhachta cheana féin, seiceáil go bhfuil na scoradán múchta. Bain úsáid as gléas tástála oiriúnach chun a chinntiú nach bhfuil aon voltas ar theirminéil an ghléis Shelly Pro.



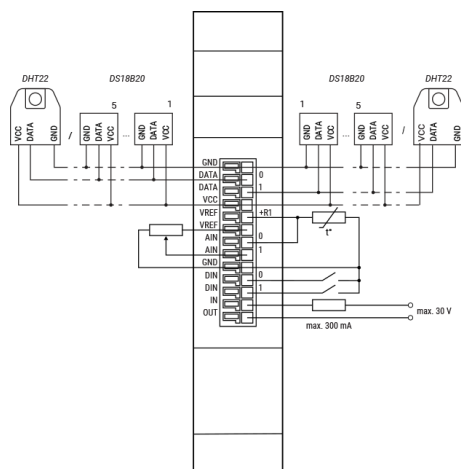
### RABHADH!

Bí an-chúramach gan bioráin cheanntásca an Ghléis a lúbadh agus iad á gcur isteach i nascóir ceanntásca an ghléis Shelly Pro.

Gnéithe de Shelly Pro Sensor Add-on:

- 2x DATA (línte sonraí 1-Wire)
- 1x aschur VCC
- 2x GND
- 1x aschur VREF
- 1x aschur VREF + R1
- 2x ionchur analógach (0-10 V)
- 2x ionchur digiteach ( $\pm 15$  V)
- 1x ionchur sealaíochta soladstaide saor ó phoitéinseal
- 1x aschur sealaíochta soladstaide saor ó phoitéinseal

Féach ar an léaráid sreangaithe (Fíor II) le haghaidh faisnéise faoi conas cineálacha éagsúla braiteoirí a nascadh.



Fíor II: Léaráid sreangaithe

## Ag úsáid an Ghléis

### Comhéadan Gréasáin

Chun tosú ag úsáid an Shelly Pro Sensor Add-on, ba chóir duit é a roghnú ar dtús i gcomhéadan gréasáin an ghléis óstaigh. Ansin, is féidir leat forimeallaigh éagsúla a chur leis - voltmhéadar, ionchur analógach, ionchur digiteach, braiteoirí teochta agus taise, srl.

### Seirbhís néil Shelly

Go roghnach, is féidir leat forimeallaigh a chur leis agus a bhainistiú trí sheirbhís néil Shelly an ghléis óstaigh. Is féidir leat an tseirbhís a rochtain tríd an aip Shelly Smart Control nó trí bhrabhsálaí gréasáin ag <https://control.shelly.cloud>.

## Sonraíochtaí

### Sonraíochtaí fisiceacha

- Méid (AxLxD): 94x19x69 mm
- Meáchan: 45 g
- Gléasadh: Ráille DIN
- Trasghearradh an tseoltóra (soladach, snáithithe agus le ferrules bootlace): 0.2 go 0.5 mm<sup>2</sup>
- Fad stiallta an tseoltóra: 5 go 8 mm
- Dath na nascóirí: Dubh

### Coinníollacha oibriúcháin

- Teocht oibre chomhthimpeallach: -20 °C go 40 °C
- Taise: 30% go 70% RH
- Uasairde: 2000 m

### Sonraíochtaí leictreacha

- Soláthar cumhachta: 12 V (ó ghléas Shelly comhoiriúnach)
- Tomhaltas cumhachta: < 0.5 W (gan braiteoirí)
- Ionchur digiteach: -15 V go 0.5 V (True) / 2.5 V go 15 V (False)\*
- Raon ionchuir analógach: 0 go 100%
- Tairseach tuairiscithe ionchuir analógaigh: 1%\*\*
- Cruinneas ionchuir analógaigh / voltmhéadair: Níos fearr ná ±5%

\*Is féidir an loighic a aisiompú i socruithe an ionchuir dhibitigh

\*\* Is féidir é a chumrú sna socruithe ionchuir analógaigh / voltmhéadair

### Rátálacha ciorcad aschuir

- Uassruth VCC: 10 mA
- Uassruth VREF: 2 mA
- Friotóir VREF + R1: 10 kΩ
- Uasvoltas lasctha: 30 V
- Uassruth lasctha: 300 mA

## Eile

- Braitheann cruinneas léitheoireachta teochta ar na braiteoirí DS18B20 nó DHT22
- Braitheann cruinneas léitheoireachta taise ar an mbraiteoir DHT22

## Diúscairt agus athchúrsáil



Ná cuir an táirge i measc dramhaíola tí. Déan an táirge a athchúrsáil chun damáiste don chomhshaol agus do shláinte a sheachaint agus chun caomhnú acmhainní a chur chun cinn. Cuir an táirge chuig pointe bailithe dramhaíola oiriúnach. Tá dualgas ar athdhíoltóirí ónar ceannaíodh an trealamh dramhthrealamh leictreach agus leictreonach (WEEE) a ghlacadh saor in aisce lena dhiúscairt chuí.

## Dearbhú Comhréireachta

Dearbhaíonn Shelly Europe Ltd. leis seo go bhfuil Shelly Pro Sensor Add-on i gcomhréir le 2014/30/EU. Tá téacs iomlán dhearbhú comhréireachta an AE ar fáil ag an seoladh idirlín seo a leanas: <https://shelly.link/pro-sensor-add-on-doc>.